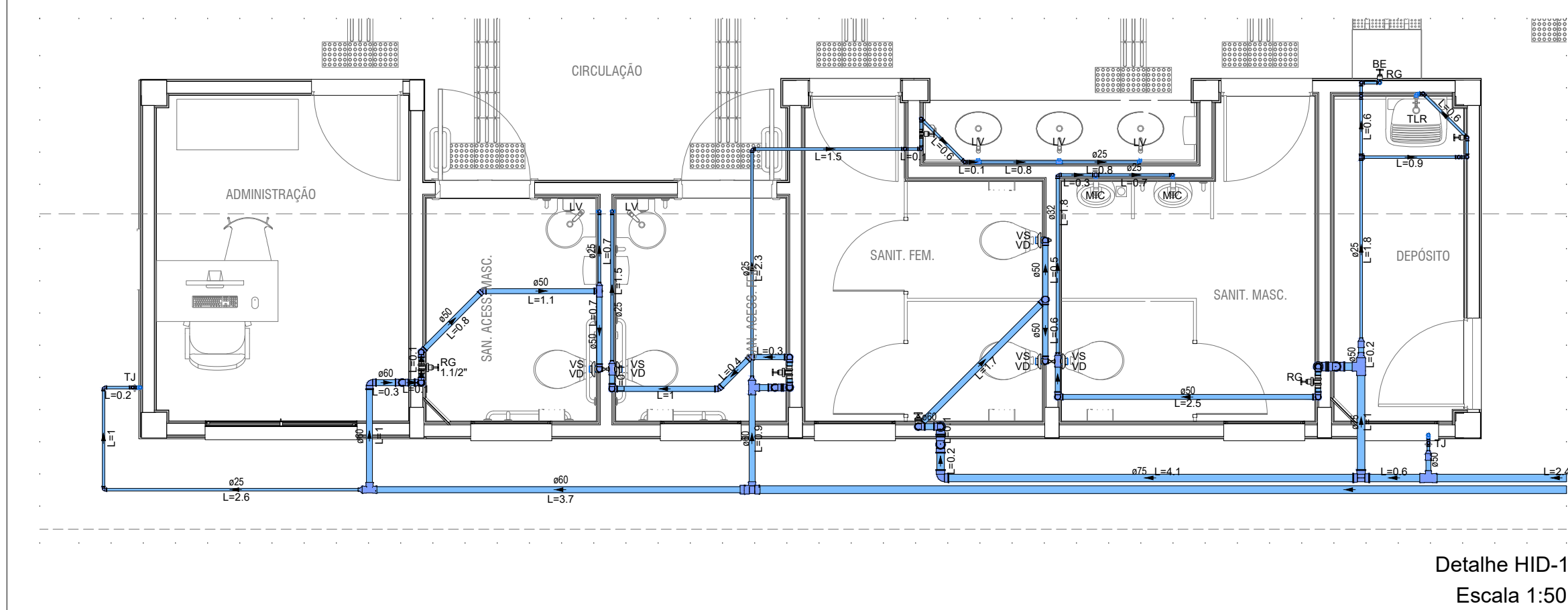
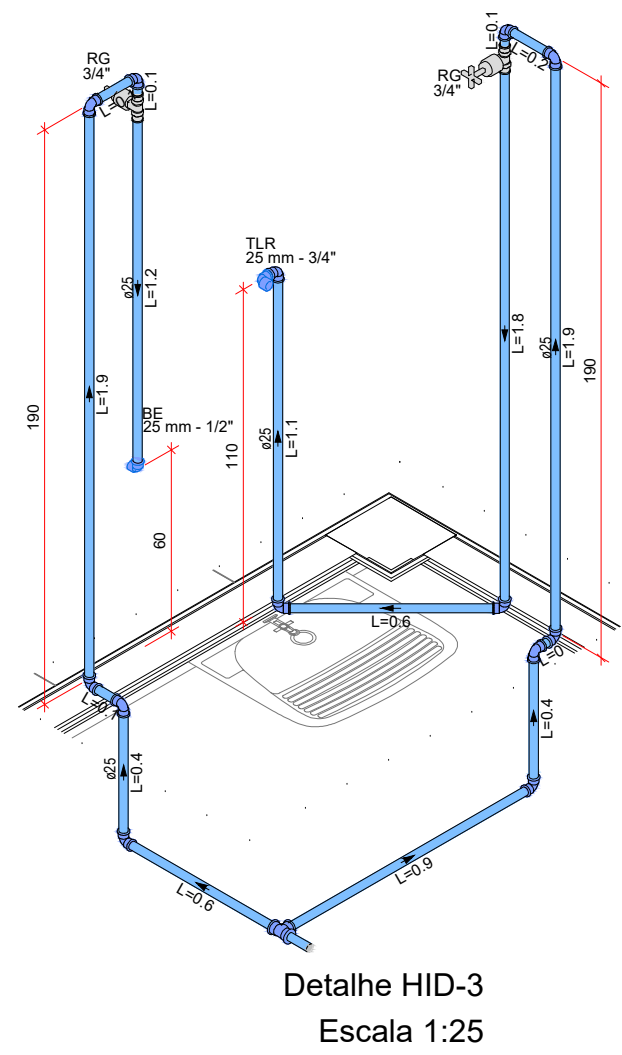


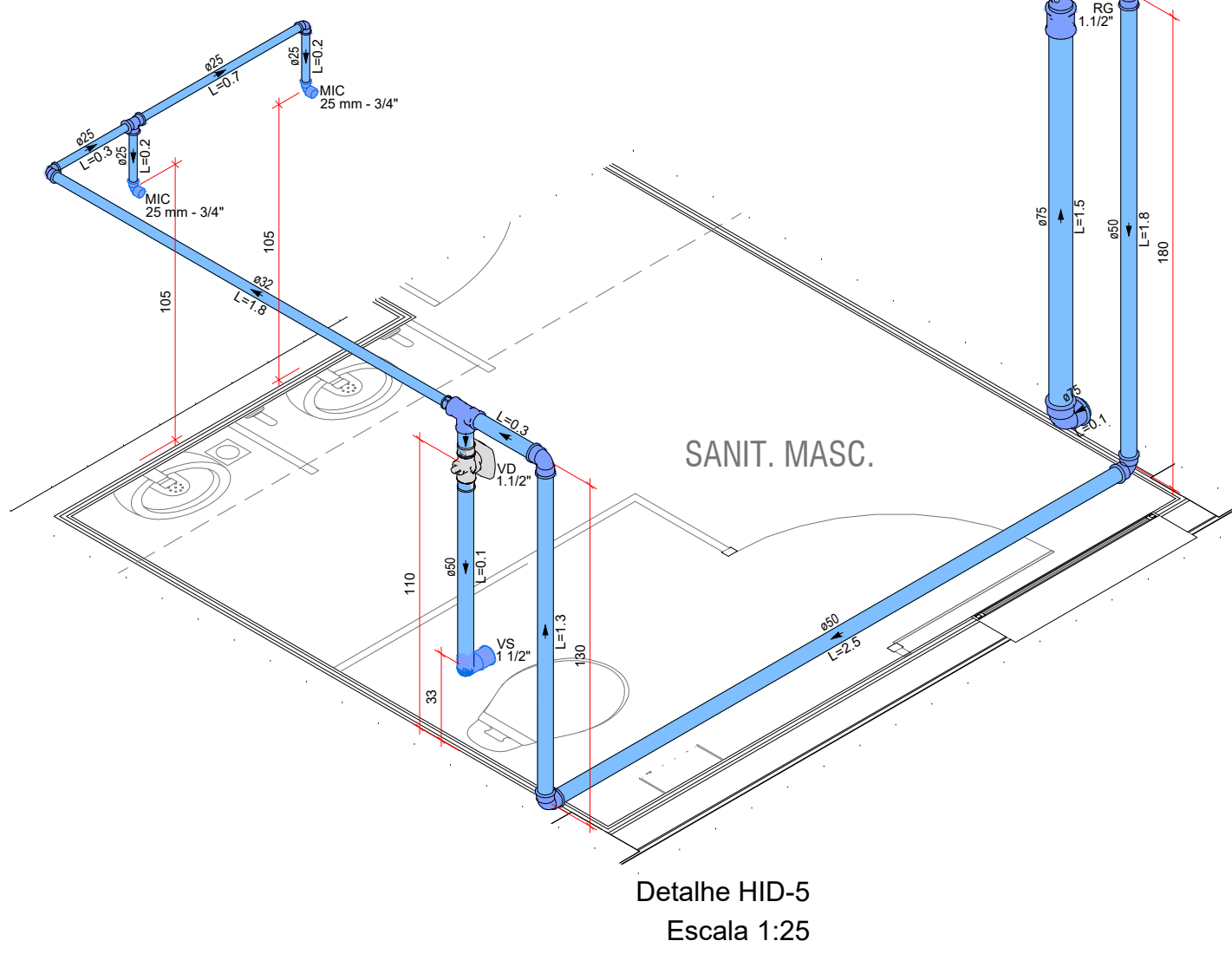
PLANTA TÉRREO
Escala 1:75



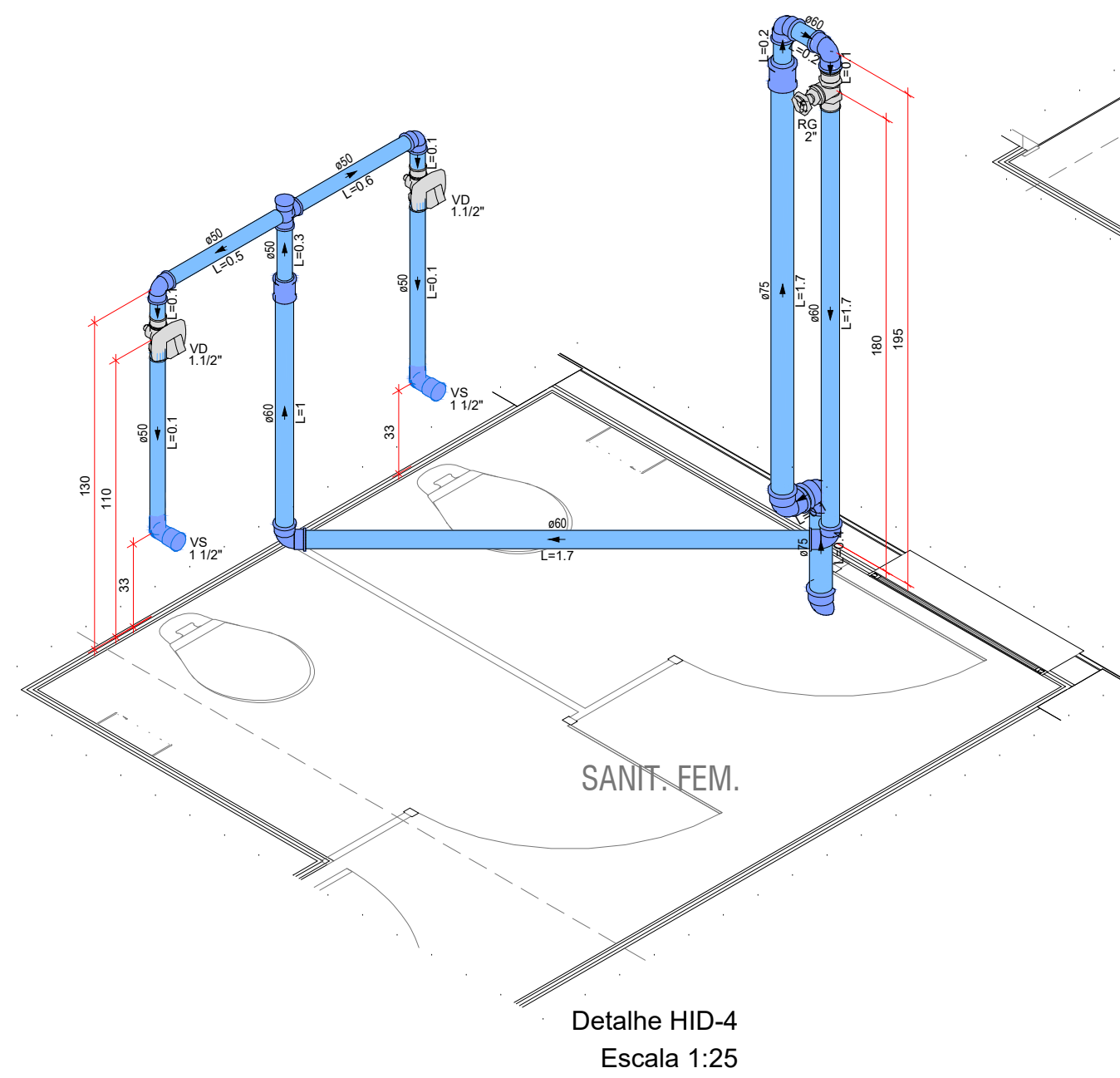
Detalhe HID-1
Escala 1:50



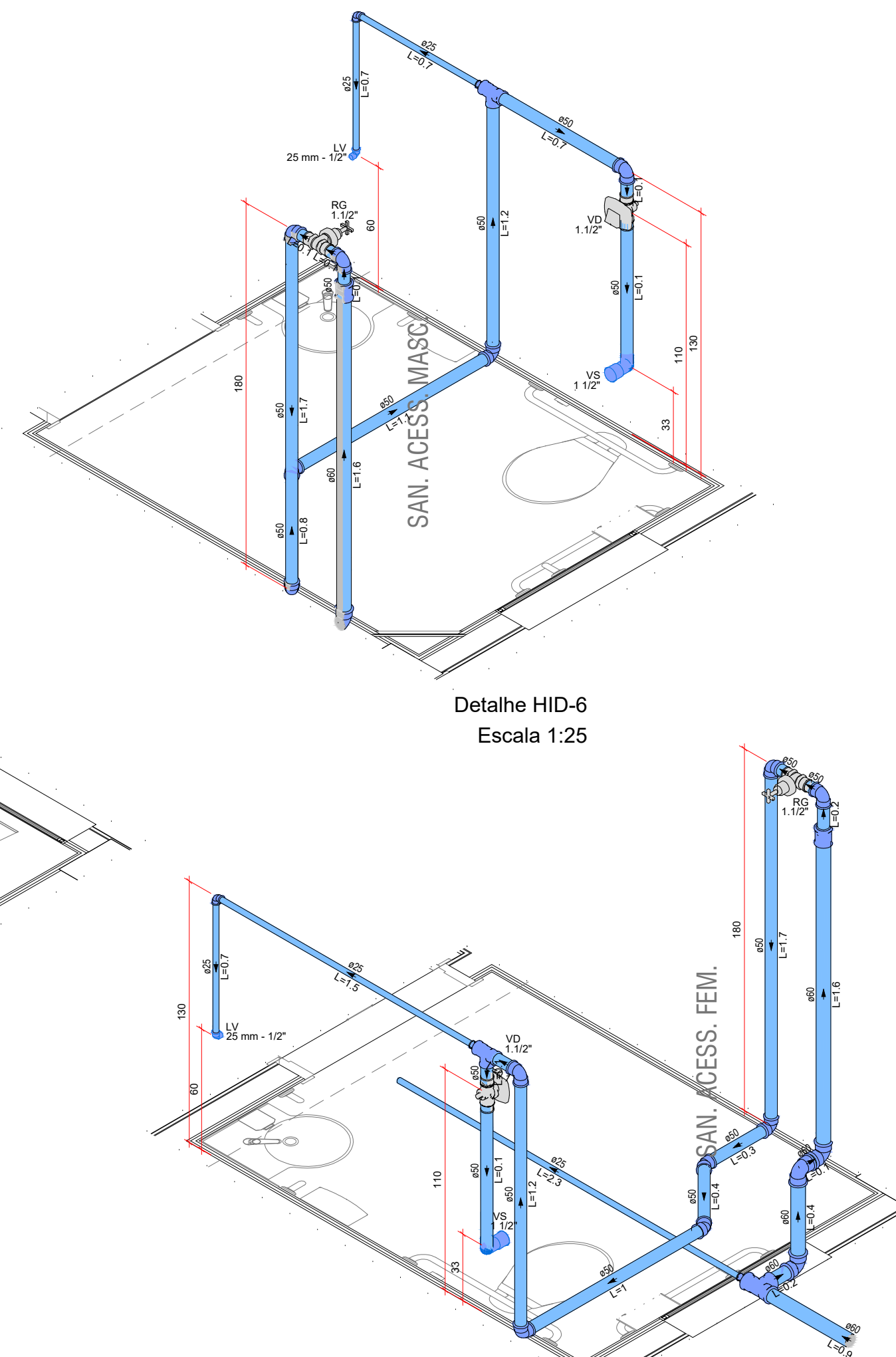
Detalhe HID-3
Escala 1:25



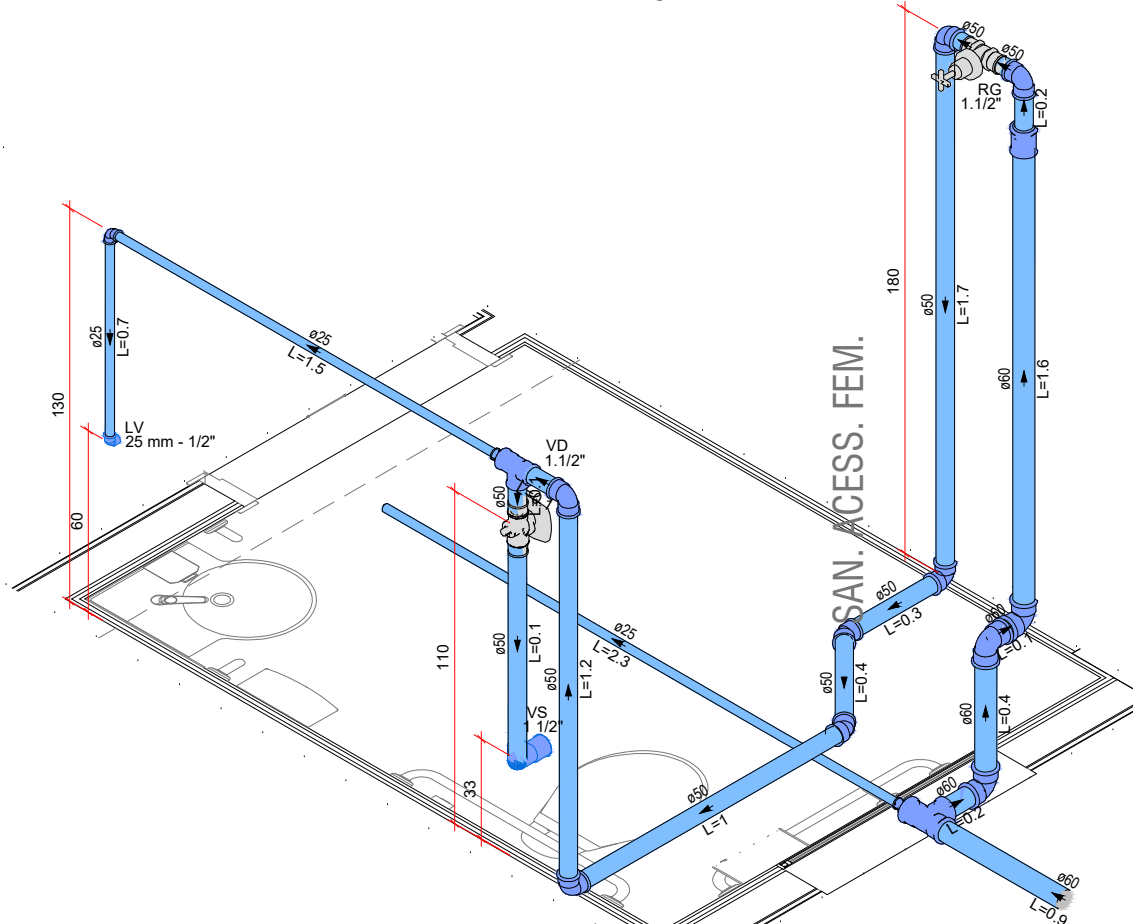
Detalhe HID-5
Escala 1:25



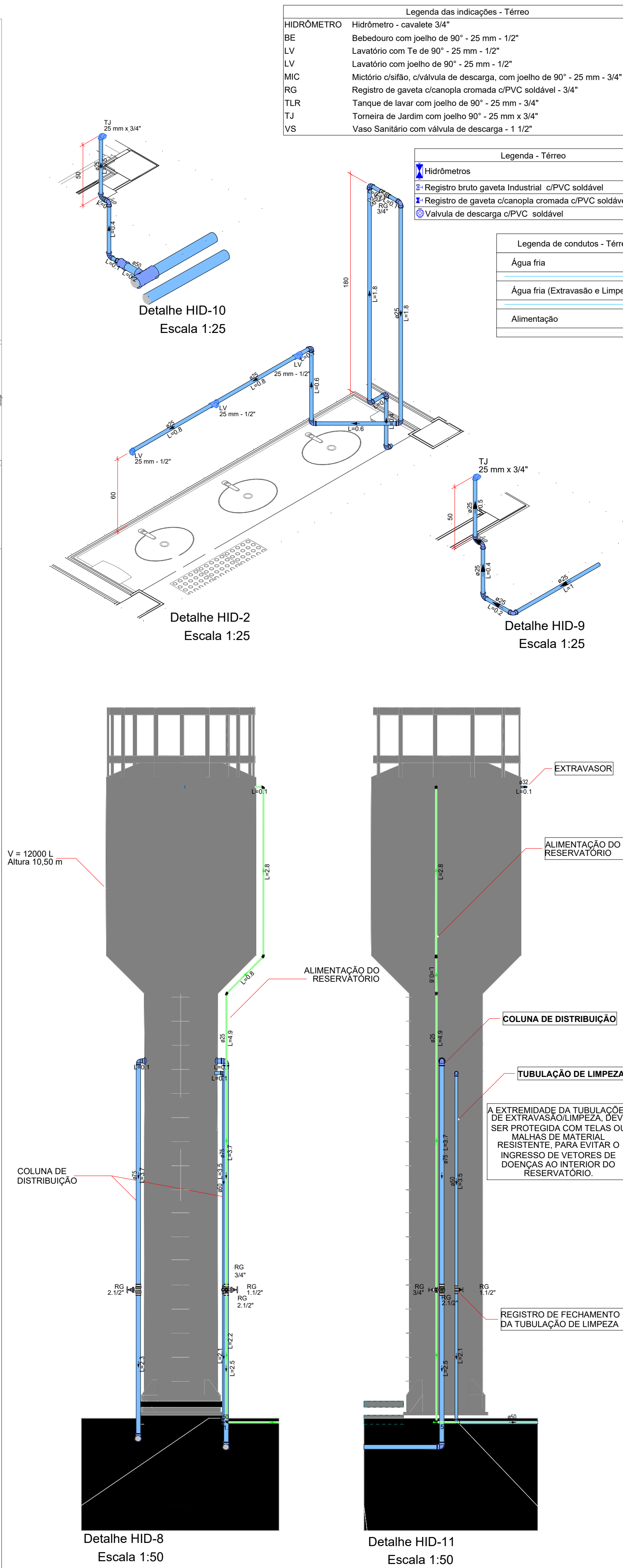
Detalhe HID-4
Escala 1:25



Detalhe HID-6
Escala 1:25



Detalhe HID-7
Escala 1:25



Legenda das indicações - Térreo	
HIDRÔMETRO	Hidrômetro - cavalete 3/4"
BE	Bebedouro com peço de 90° - 25 mm - 1/2"
LV	Lavatório com Tc de 90° - 25 mm - 1/2"
3/4"	Lavatório com peço de 90° - 25 mm - 1/2"
NIC	Módulo chuveiro, c/valvula de descarga, com peço de 90° - 25 mm - 3/4"
RG	Registro de gaveta c/canopla cromada c/PVC soldável - 3/4"
TUR	Tanque de lavar com peço de 90° - 25 mm - 3/4"
TJ	Torneira de Jardim com peço 90° - 25 mm x 3/4"
VS	Vaso Sanitário com valvula de descarga - 1 1/2"

Legenda - Térreo	
Hidrômetros	
Registro bruto gaveta Industrial c/PVC soldável	
Registro de gaveta c/canopla cromada c/PVC soldável	
Valvula de descarga c/PVC soldável	

Legenda de condutas - Térreo	
Água fria	
Água fria (Extravaso e Limpeza)	
Alimentação	

Lista de materiais - Térreo - Parte 1		Lista de materiais - Térreo - Parte 2	
Alimentação		Adapt sold c/ flange livre p/ ca. d'água	2,95
Ferro maleável classe 10		75 mm - 2 1/2"	
Bujão		Adapt sold curto c/bucha-rosca p registro	
3/4"	1,95	25 mm - 3/4"	9,95
Contraponto		50 mm - 1 1/2"	11,95
3/4"	1,95	60 mm - 2"	2,95
Cotovelo 90		75 mm - 2 1/2"	4,95
3/4"	3,95	Bucha de redução sold. curta	
Luva		60 mm - 50 mm	3,95
3/4"	2,95	75 mm - 60 mm	2,95
Tubo de aço galvanizado		Bucha de redução sold. longa	
20 mm - 3/4"	1 m	50 mm - 25 mm	4,95
Te		50 mm - 32 mm	1,95
60 mm - 25 mm	2,95	60 mm - 25 mm	2,95
3/4"	1,95	75 mm - 50 mm	2,95
Metais		Joelho 45 soldável	
Registro de Pressão DOCOL JET 30		75 mm	3,95
3/4"	1,95	Joelho 90° soldável	4,95
Registro de gaveta c/ canopla cromada		75 mm	
3/4"	2,95	Joelho 90° soldável	33,95
PVC rígido soldável		50 mm	17,95
Adapt sold curto c/bucha-rosca p registro		60 mm	12,95
25 mm - 3/4"	4,95	75 mm	10,95
Joelho 45 soldável		Joelho de redução 90 soldável	
25 mm	4,95	32 mm - 25 mm	1,95
Joelho 90° soldável		32 mm - 25 mm	
25 mm	10,95	Luva soldável	
Tubos		50 mm	2,95
25 mm	56,46 m	75 mm	3,95
Água fria		Tubos	2,95
Bebedouro		25 mm	34,72 m
25mm 1/2"	1,95	32 mm	1,75 m
Módulo de Descarga Descontinua		50 mm	20,03 m
3/4"	2,95	60 mm	14,88 m
Torneira de Jardim		75 mm	45,81 m
25 mm x 3/4"	2,95	Te 90 soldável	
Torneira de Tanque de Lavar		25 mm	2,95
25mm 3/4"	1,95	50 mm	4,95
Torneira de lavatório		60 mm	2,95
25 mm - 1/2"	5,95	75 mm	2,95
Vaso Sanitário p/ Válvula de Descarga de 1 1/2"		Te de redução 90 soldável	
40mm - 1 1/2"	5,95	75 mm - 50 mm	1,95
Metais		75 mm - 60 mm	1,95
Registro bruto de gaveta industrial		PVC soldável azul c/ bucha latão	
2"	1,95	Joelho 90° soldável com bucha de latão	
2 1/2"	2,95	25 mm - 3/4"	5,95
Registro de gaveta c/ canopla cromada		Joelho de redução 90° soldável com bucha de latão	
1 1/2"	3,95	25 mm - 1/2"	4,95
3/4"	3,95	Te red 90 sold c/ bucha latão B central	
Válvula de descarga baixa pressão		25 mm - 1/2"	2,95
1 1/2"	5,95	Água fria (Extravaso e Limpeza)	
Metais Pressmatic		Registro bruto de gaveta industrial	
3/4"	2,95	1 1/2"	1,95
PVC Acessórios		Adapt sold curto c/bucha-rosca p registro	
Bolsa de ligação p/ vaso sanitário		50 mm - 1 1/2"	2,95
1 1/2"	5,95	Joelho 45 soldável	
Engate flexível plástico		50 mm	1,95
1/2 - 30cm	6,95	Joelho 90° soldável	
Tubo de descarga VDE:		38 mm	2,95
38 mm	5,95	Tubos	
Tubo de ligação latão cromado c/ canopla p/ vaso Sa.		32 mm	0,1 m
32 mm	5,95	50 mm	12,5 m
PVC rígido soldável			

HISTÓRICO DE REVISÕES

R00 - EMISSÃO INICIAL DO PROJETO.

REVISÃO	DATA	MOTIVAÇÃO	SOLICITANTE	CONTEÚDO	AUTOR
RE00	29/08/2025	EMISSÃO INICIAL DO PROJETO.	SEINFRA	PROJETO HIDROSSANITÁRIO	ENG. PAULA

CARIMBO DE APROVAÇÃO :

APROVAÇÃO DE PROJETOS				
Os Projetos referentes ao Processo SEI Nº 202520920000743, encontram-se dentro das normas e exigências da SEINFRA, tendo sido elaborado por profissionais habilitados.				
SEINFRA Secretaria de Estado da Infraestrutura	GOIÁS GOVERNO DE ESTADO QUE DÁ CERTO			
The Prime Tamandará Office - Rua 5, 691 305 - Setor Oeste, Goiânia - GO CEP:74115-060				
PROJETO HIDROSSANITÁRIO				
LOTE 24-A, QD 3-A, LOTEAMENTO JARDIM DAS PALMEIRAS, MONTES CLAROS - GO				
FEIRA COBERTA				
MONTES CLAROS - GO				
RESPONSÁVEL LEGAL	SECRETARIA DE ESTADO DA INFRAESTRUTURA - SEINFRA - CNPJ: 49.766.106/0001-90			
AUTOR DO PROJETO	ENG. PAULA CÂMPUS PERINI - CREA 1021.8836/000-1/GO			
CONTEÚDO				
TÉRREO - HIDRÁULICO (ÁGUA FRIA - ALIMENTAÇÃO)				
ÁREA DO TERRENO ORIGINAL	DESENHO	DATA	ESCALA	FOLHA
803,20 m²	PAULA	20/03/25	INDICADA	1
ÁREA DA CONSTRUÇÃO	PROJETO	PROJETO	INDICADA	1
615,07 m²	ORIGULDER 2025 E AUTOCAD 2025	PROJETO	INDICADA	1
IMPORTANTE				
Antes de executar, verificar a compatibilidade com os demais projetos complementares: EXECUTIVO, ESTRUTURAL, INCENDIO E ELÉTRICO. Conforme Lei 9.793/96, o seu conteúdo não poderá ser copiado ou utilizado por terceiros sem autorização.				